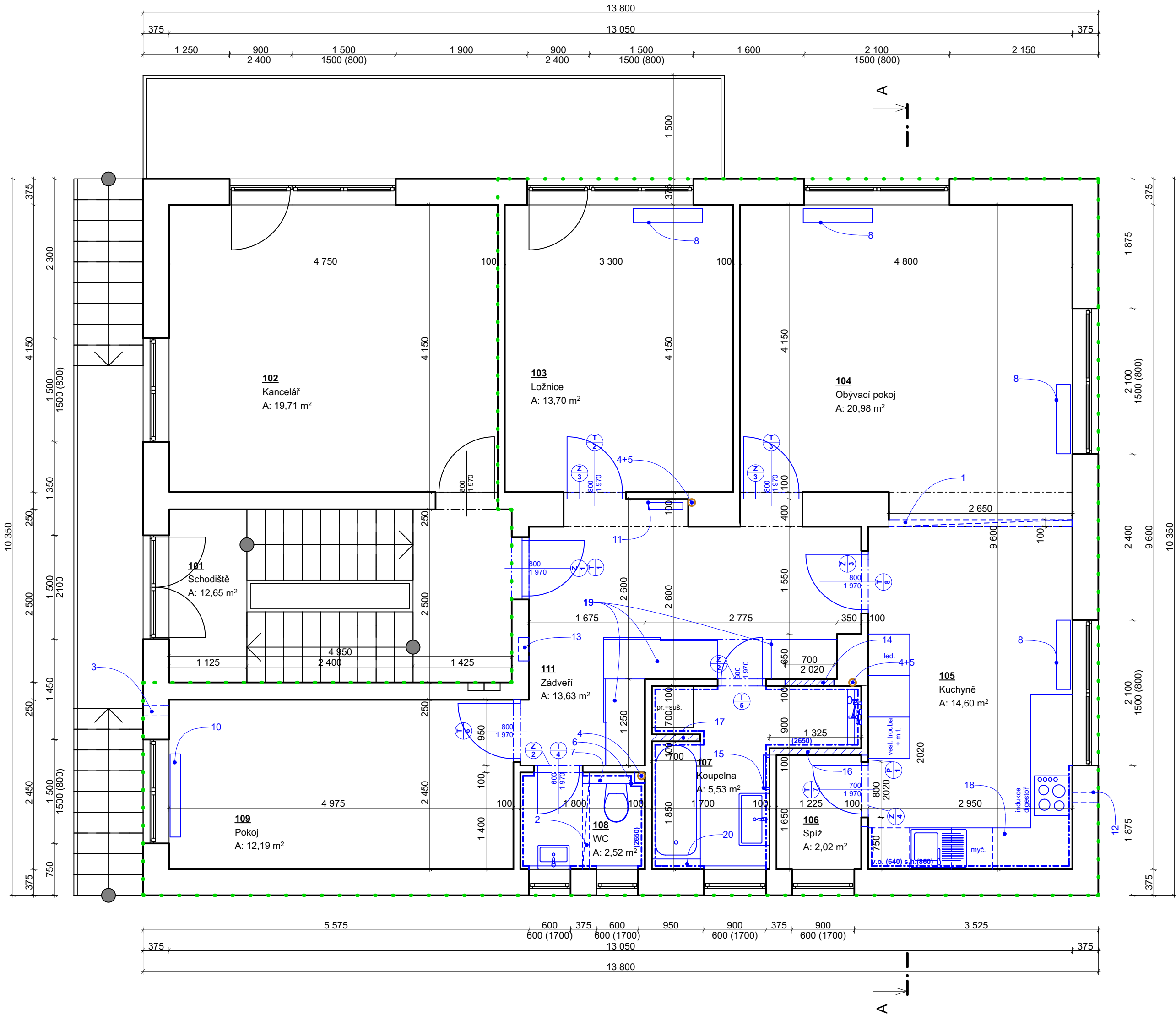


Z1 PŮDORYS 1NP - NAVRŽENÝ STAV

1:50



LEGENDA MÍSTNOSTÍ:

| OZN. | ÚČEL MÍSTNOSTI | PLOCHA (m2) | PODLAHA                   | ZN.PDL | POVRCHOVÁ ÚPRAVA                          | POZNÁMKA  |
|------|----------------|-------------|---------------------------|--------|---|-----------|
| 101  | SCHODIŠTĚ      | 12,65       | -                         | -      | -   | BEZ ÚPRAV |
| 102  | KANCELÁŘ       | 19,71       | -                         | -      | -   | BEZ ÚPRAV |
| 103  | LOŽNICE        | 13,70       | VINYLOVÁ SKLÁDANÁ PODLAHA | PD1    | JÁDROVÁ+ŠTUKOVÁ OMÍTKA                    | MDF LIŠTA |
| 104  | OBYVACÍ POKOJ  | 20,98       | VINYLOVÁ SKLÁDANÁ PODLAHA | PD1    | JÁDROVÁ+ŠTUKOVÁ OMÍTKA                    | MDF LIŠTA |
| 105  | KUCHYNĚ        | 14,60       | VINYLOVÁ SKLÁDANÁ PODLAHA | PD2    | JÁDROVÁ+ŠTUKOVÁ OMÍTKA/KER. OBKLAD (640)  | MDF LIŠTA |
| 106  | SPIŽ           | 2,02        | VINYLOVÁ SKLÁDANÁ PODLAHA | PD2    | JÁDROVÁ+ŠTUKOVÁ OMÍTKA                    | MDF LIŠTA |
| 107  | KOUPELNA       | 5,53        | KER. DLAŽBA               | PD3    | JÁDROVÁ+ŠTUKOVÁ OMÍTKA/KER. OBKLAD (2650) | -         |
| 108  | WC             | 2,52        | KER. DLAŽBA               | PD4    | JÁDROVÁ+ŠTUKOVÁ OMÍTKA/KER. OBKLAD (2650) | -         |
| 109  | POKOJ          | 12,19       | VINYLOVÁ SKLÁDANÁ PODLAHA | PD2    | JÁDROVÁ+ŠTUKOVÁ OMÍTKA                    | MDF LIŠTA |

LEGENDA MATERIÁLŮ:

|  |   |  |  |
|--|---|--|--|
|  | Ozn. stávajícího zdiva z cihel plných pálených (různé tloušťky) |  | Ozn. navržených zazdívek a vyzdívek z autoklávového porobetonu kategorie I - tl. 100mm |
|  | Ozn. nových navržených prvků/konstrukcí                         |  |  |
|  | Ozn. řešené části   |  |  |

SKLADBY PODLAH

**PD1 - VINYLOVÁ PODLAHA SKLÁDANÁ**  
Skládaná vinylová podlaha 5,5 mm  
Pe folie (parozábrana, kluzná podložka) 0,2 mm  
Nivelační stěrka 16,5 mm  
Penetrace podkladu

**PD2 - VINYLOVÁ PODLAHA SKLÁDANÁ**  
Skládaná vinylová podlaha 5,5 mm  
Pe folie (parozábrana, kluzná podložka) 0,2 mm  
Nivelace podkladu  
Penetrace podkladu

**PD3 - KERAMICKÁ DLAŽBA - KOUPELNA**  
Keramická dlažba 10 mm  
Lepidlo k.d. C2T 7 mm  
2x hydroizolační stěrka včetně příslušenství  
Nivelace podkladu  
Penetrace podkladu

**PD4 - KERAMICKÁ DLAŽBA - WC**  
Keramická dlažba 10 mm  
Lepidlo k.d. C2T 7 mm  
Nivelace podkladu  
Penetrace podkladu

POZNÁMKA:

\* Štukové omítky stěn a stropů oprava ze 100% ve skladbě:

**Skladba omítek:**  
- Opravená jádrová omítka (viz. stávající stav)  
- Penetrace podkladu  
- Lepicí hmota na bázi cementu + skleněná tkanina. Velikost oka 3,5mm, plošná hmotnost 162g/m2  
- Penetrace podkladu  
- 2x malba bílá

- Všechny okenní výpně je nutné seřídít (UT)  
- Proběhne nátěr topného potrubí ve všech místnostech (UT)  
1/ Dobetonování podlahy po zbourané přičce, pytlovaný beton C25/30, délka 2,65x0,1x0,1m  
2/ Dobetonování podlahy po zbourané přičce, pytlovaný beton C25/30, délka 1,40x0,1x0,1m  
3/ Zazdívká otvoru Ø 150mm, pomocí tvárnice z autoklávového porobetonu  
4/ Nové stoupací vedení kanalizace - PVC HT (ZTI)  
5/ Zapravení drážek pomocí cementové malty  
6/ SDK obložení stoupacího vedení kanalizace  
7/ Obezdivka podomítkového splachovacího modulu pomocí autoklávového porobetonu tl. 150mm, š. 800mm, výška dle výrobce podomítkového modulu (min. 1350mm)  
8/ Nový deskový radiátor, barva bílá, 1000/500/200 - celkem 4x (UT)  
9/ Zpětná montáž otopný žebřík (UT)  
10/ Nový deskový radiátor, barva bílá, 1200/500/200 (UT)  
11/ Nový deskový radiátor, barva bílá, 500/900/100 (UT)  
12/ Jádrový vývrt DN 150, stífed 2,4m nad podlahou, pro VZT potrubí digestoře (EL)  
13/ Nový bytový rozvaděč

Z1: Změna č.1 datum: 06.01.2025

14/ Zazdívká otvoru 700/2020 tl. 100mm pomocí tvárnice z autoklávového porobetonu kategorie I  
15/ Přesun otopného žebříku (UT)  
16/ Nová příčkovka z tvárnice z autoklávového porobetonu kategorie I tl. 100mm  
17/ Nová příčkovka z tvárnice z autoklávového porobetonu kategorie I tl. 100mm  
18/ Kuchyně dle interierového návrhu, viz. samostatná příloha  
19/ Vestavné skříně dle interierového návrhu, viz. samostatná příloha  
20/ Zazdívká prostoru mezi vanou a obvodovou stěnou pomocí tvárnice z autoklávového porobetonu kategorie I tl. 150mm, výška 600mm

P 1 Překlad P1 - Nenosný překlad z autoklávového porobetonu pro tl. stěny 100mm, délka 1250mm

Z1 06.01.2025

|                    |  |  |   |   |  |                   |  |  |              |                    |
|--------------------|--|--|---|---|--|-------------------|--|--|--------------|--------------------|
| Návrh stavby:      |  | Vypracoval:  |   | Kontroloval:                                      |  | Zodp. projektant: |  | <div><br/><b>KLI-MEK</b><br/>projekt s.r.o.</div> |              |                    |
| Bc. Jan Klímek     |  | Bc. Jan Klímek   |   | Bc. Jan Klímek                                    |  | Bc. Jan Klímek    |  |  |              |                    |
|                    |  |  |   |   |  |                   |  |  |              |                    |
|                    |  |  |   |   |  |                   |  |  |              |                    |
| Místo stavby:      |  |  |   | Hrobice   |  | Kraj:             |  | Zlínský  |              |                    |
| Katastrální území: |  |  |   | Hrobice na Moravě                                 |  | p.č.:             |  | 831/1  |              |                    |
| Stavebník:         |  |  |   | Povodí Moravy s.p., Dřevařská 932/11, 602 00 Brno |  |                   |  |  | Formát:      |                    |
|                    |  |  |   |   |  |                   |  |  | Datum:       | 10/2024            |
| Akce:              |  |  |   | VD SLUŠOVICE, REKONSTRUKCE BYTOVÉ JEDNOTKY        |  |                   |  |  | Datum tisku: |                    |
|                    |  |  |   |   |  |                   |  |  | Stupeň       | DPS                |
|                    |  |  |   |   |  |                   |  |  | Číslo zak.:  | 24KPS34            |
| Obsah:             |  | D.1<br>SO1<br>D.1.1<br>D.1.1.3<br>D.1.1.3.G<br>D.1.1.3.G.5 | DOKUMENTACE OBJEKTŮ<br>REKONSTRUKCE BYTOVÉ JEDNOTKY<br>ARCHITEKTONICKO-STAVEBNÍ ŘEŠENÍ<br>VÝKRESOVÁ ČÁST<br>PŮDORYSY JEDNOTLIVÝCH PODLAŽÍ<br>Z1 PŮDORYS 1NP - NAVRŽENÝ STAV |   |  |                   |  |  | Arch. č.:    | 24KPS34            |
|                    |  |  |   |   |  |                   |  |  | Měřítka:     | Číslo výkresu:     |
|                    |  |  |   |   |  |                   |  |  | <b>1:50</b>  | <b>D.1.1.3.G.5</b> |